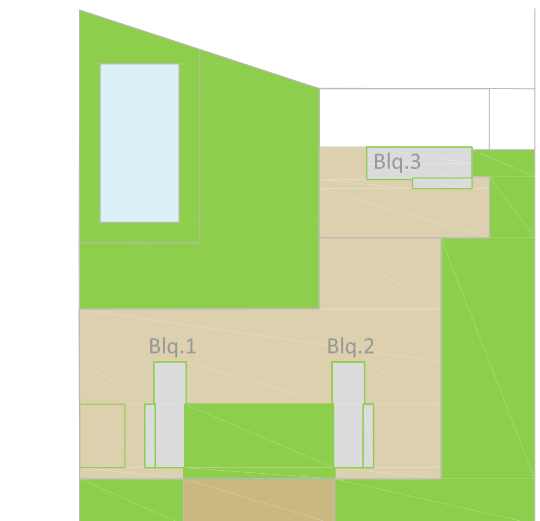
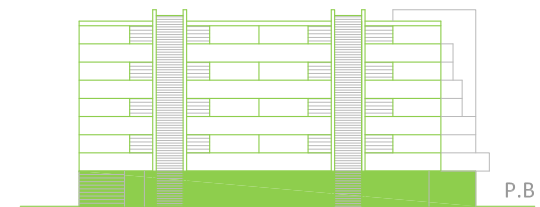


calle de PLAYA DE LA CALETA

calle de PLAYA DE ZARAUZ



PLANTA GENERAL URBANIZACIÓN

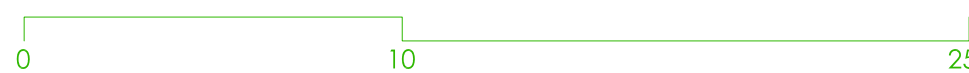
PROMUEVE
PyMA ju.sl

VENDE
agj

V.001 ABRIL 2.016



e_A3: 1/200



P.02 PARCELA CPT.2.3 24 VIVIENDAS VPPL EXCLUSIVAS
C/ PLAYA DE LA CALETA 13-15 UZP.1.01 ENSANCHE DE BARAJAS MADRID

Este documento tiene exclusivamente carácter de información comercial y queda sujeto a modificaciones por necesidades de obra, de obtención de licencia, o aquellas que pueda estimar en su momento la dirección facultativa, no siendo en consecuencia vinculante desde el punto de vista contractual. El mobiliario representado en cualquiera de las estancias es meramente indicativo y por tanto no está vinculado a la vivienda. Las superficies reflejadas son aproximadas y responden al nivel de anteproyecto, por lo que pueden sufrir variaciones puntuales por necesidades de desarrollo de proyecto o de obtención de la licencia.